

CLASSICI NO. 29

FILATI

Modell 27

JACKE



## JACKE

**Größe** 36/38, 40/42 und 44

Die Angaben für Größe 40/42 und 44 stehen in Klammern. Ist nur eine Angabe gemacht, gilt diese für alle Größen.

**Material:** Lana Grossa **Mille II** (50% Schurwolle (Merino), 50% Polyacryl, Lauflänge 55 m/50 g), **750 (800 – 850) g** Grège (**Fb. 138**); je 1 Häkelnadel Nr. 7 und 8, sowie 3 große Druckknöpfe von UNION KNOPF, Fb. Silber, Ø 25 mm.

**Grundmuster:** M-Zahl teilbar durch 2 + 1 + 2 Wendeluftm. Siehe Häkelschrift. Es sind Hin- und Rückr gezeichnet. Die 1. – 3. R 1 x arb., dann die 2. und 3. R stets wdh.

**Maschenprobe:** Grundmuster mit Häkelnadel Nr. 8: 9 M und 8 R = 10 x 10 cm.

**Rückenteil:** 49 (53 – 57) Luftm + 1 Wendeluftm mit Häkelnadel Nr. 8 anschlagen und 2 R fe M häkeln, dann im Grundmuster weiterarb. In 28 cm Gesamthöhe beids. den Beginn der Armausschnitte markieren. In 48 (49 – 50) cm Gesamthöhe Arbeit beenden.

**Linkes Vorderteil:** 27 (29 – 31) Luftm + 1 Wendeluftm mit Häkelnadel Nr. 8 anschlagen und 2 R fe M häkeln, dann im Grundmuster weiterarb. In 28 cm Gesamthöhe am rechten Rand den Beginn des Armausschnittes markieren. In 38 (39 – 40) cm Gesamthöhe in der Hinr die letzten 3 M unbearbeitet lassen, dann für die Ausschnittsschräge am linken Rand in jeder R 6 x 1 M abn. In 48 (49 – 50) cm Gesamthöhe Arbeit beenden.

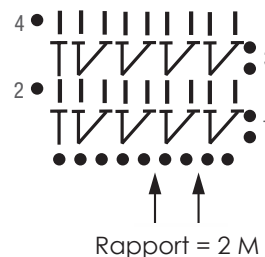
**Rechtes Vorderteil:** Wie linkes Vorderteil, jedoch gegengleich arb.

**Ärmel:** 37 (39 – 41) Luftm + 1 Wendeluftm mit Häkelnadel Nr. 8 anschlagen und 2 R fe M häkeln, dann im Grundmuster weiterarb. In 34 cm Gesamthöhe Arbeit beenden. 2. Ärmel ebenso arb.

**Knöpfe (3 x arb.):** In einen Fadenring mit Häkelnadel Nr. 7 12 fe M häkeln. Mit 1 Kettm in die 1. M die 1. Rd schließen. Anfangsfaden fest anziehen. **2. Rd:** 1 Steigeluftm, um die fe M der 1. Rd herum 11 fe in den Ring häkeln und Arbeitsfaden langziehen. Mit 1 Kettm in die Steigeluftm Rd schließen. Arbeit beenden, Fäden vernähen.

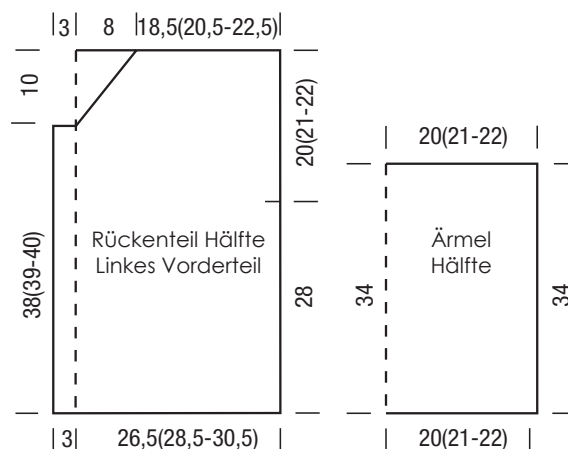
**Fertigstellen:** Teile spannen, anfeuchten und trocknen lassen. Schulternähte schließen. Für den Kragen mit Häkelnadel Nr. 7 am Beginn der Ausschnittsschräge des rechten Vorderteils Faden anschlingen 1 Wendeluftm, dann 12 fe M in die Ausschnittsschräge, 17 fe M in den rückw. Halsausschnitt und 12 fe M in die Ausschnittsschräge des linken Vorderteils häkeln = 41 M. Nun mit Häkelnadel Nr. 8 im Grundmuster 6 R häkeln, dann Arbeit beenden. Ärmel beids. der Schulternaht je 20 (21 – 22) cm annähen. Seiten- und Ärmelnähte schließen. Mit Häkelnadel Nr. 7 die Verschlussränder der Vorderteile und den Kragenrand mit 1 R fe M umhäkeln, dann alle Ränder, auch die Ärmelränder, mit 1 Rd Kettm umhäkeln. Druckknöpfe ab Ausschnittsschräge im Abstand von je 9 cm annähen. Auf das rechte Vorderteil die gehäkelten Knöpfe gegen die Druckknöpfe nähen.

## Häkelschrift



## Zeichenerklärung:

- = 1 Luftm
- | = 1 fe M
- T = 1 halbes Stäbchen
- ∇ = 2 halbe Stäbchen in eine Einstichstelle



JACKE

## MASCHENPROBE

Machen Sie eine Maschenprobe! Stricken Sie dafür ein 12 x 12 cm großes Stück im Muster Ihres ausgesuchten Modells. Danach zählen Sie Maschen und Reihen im Bereich 10 x 10 cm aus. Sind es weniger Maschen als in der Anleitung angegeben: Stricken Sie fester oder nehmen Sie dünnere Nadeln (½ bis ganze Nadelstärke). Haben Sie mehr Maschen gezählt: Versuchen Sie, lockerer zu stricken beziehungsweise nehmen Sie dickere Nadeln.

Bitte beachten Sie: Strickarbeiten fallen unterschiedlich aus. Daher sind die Maschenproben-Angaben auf den Banderolen der Wolle nicht als verbindlich anzusehen. Außerdem werden diese immer auf der Basis glatt rechts erstellt. Für eine perfekte Arbeit ist daher die Maschenprobe im gewünschten Muster ein Muss. Damit Ihr Wunschmodell nicht nur schön aussieht, sondern auch passt!

## ABKÜRZUNGEN

**M** = Masche; **R** = Reihe; **Rd** = Runde; **U** = Umschlag; **Fb.** = Farbe; **lt.** = laut; **li** = links; **re** = rechts; **str.** = stricken; **zusstr.** = zusammenstricken; **arb.** = arbeiten; **abk.** = abketten; **abn.** = abnehmen · **zun.** = zunehmen; **abh.** = abheben; **beids.** = beidseitig; **mittl.** = mittleren; **folg.** = folgende; **restl.** = restliche; **Stb** = Stäbchen; **Luftm** = Luftmasche; **Kettm** = Kettmasche; **fe M** = feste Masche