

CLASSICI NO. 24

FILATI

Modell 3

PULLOVER



### PULLOVER

**Größe** 36/38, 40/42 und 44

Die Angaben für Größe 40/42 und 44 stehen in Klammern. Ist nur eine Angabe gemacht, gilt diese für alle Größen.

**Material:** Lana Grossa **Brigitte No. 4** (80% Baumwolle, 20% Alpaka (Baby), Lauflänge 110 m/50 g), **500 (550 – 600) g** Grün-gelb (**Fb 30**); Stricknadeln Nr. 3 und 4, 1 Rundstricknadel Nr. 3, 40 cm lang.

**Rippenmuster:** 1 M re, 1 M li im Wechsel.

**Glatt li:** Hinr li, Rückr re.

**Seersucker:** M-Zahl teilbar durch 4 + 1. Siehe Strickschrift 1. Dargestellt sind nur Hinr. In den Rückr M str., wie sie erscheinen. Die 1. – 8. R stets wdh.

**Hürdenmuster:** M-Zahl teilbar durch 2 + 1. Siehe Strickschrift 2. Dargestellt sind nur Hinr. Sofern in der Zeichenerklärung nicht anders angegeben, in den Rückr M str., wie sie erscheinen. Die 1. – 4. R stets wdh.

**Korbmuster:** M-Zahl teilbar durch 10 + 1. Siehe Strickschrift 3. Es sind Hin- und Rückr dargestellt. Die 1. – 8. R stets wdh.

**Lange Regentropfen:** M-Zahl teilbar durch 2 + 1. Siehe Strickschrift 4. Dargestellt sind nur Hinr. In den Rückr M str., wie sie erscheinen. Die 1. – 8. R stets wdh.

**Knötchenrandm:** Randm in Hin- und Rückr re str.

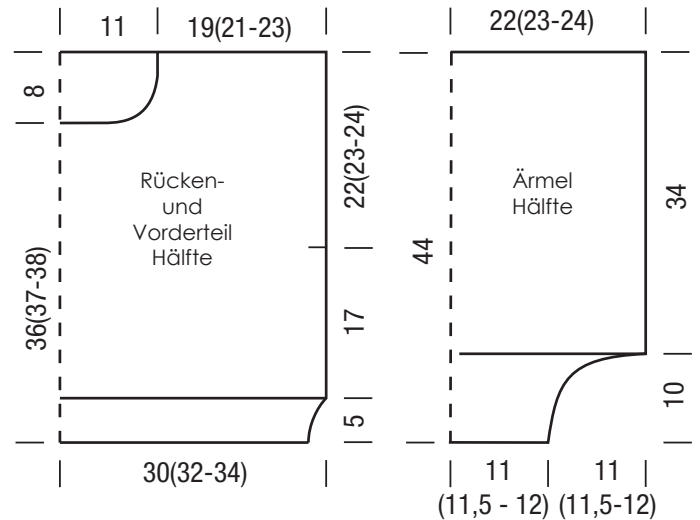
**Maschenprobe:** Alle Muster im Durchschnitt mit Nadeln Nr. 4: 20,5 M und 28 R = 10 x 10 cm.

**Rückenteil:** 125 (133 – 141) M mit Nadeln Nr. 3 anschlagen. Im Rippenmuster str., dabei in der 1. R, = Rückr, M wie folgt einteilen: Knötchenrandm, \* 1 M re, 1 M li, ab \* stets wdh., 1 M li, Knötchenrandm. Nach 5 cm mit Nadeln Nr. 4 weiterarb. und M wie folgt einteilen: Knötchenrandm, 61 (65 – 69) M Seersucker, 1 M glatt li, 61 (65 – 69) M Hürdenmuster, Knötchenrandm. In 22 cm Gesamthöhe beids. den Beginn der Armausschnitte markieren. In 44 (45 – 46) cm Gesamthöhe alle M gerade abk.

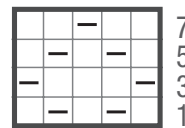
**Vorderteil:** Grundsätzlich wie das Rückenteil arb. In 36 (37 – 38) cm Gesamthöhe für den Halsausschnitt die mittl. 21 M abk., dann in jeder 2. R 2 x 3 M, 2 x 2 M, 1 x 1 M und in der folg. 4. R 1 x 1 M abn. In 44 (45 – 46) cm Gesamthöhe die restl. je 40 (44 – 48) Schulter-M gerade abk.

**Ärmel:** 47 (49 – 51) M mit Nadeln Nr. 3 anschlagen. Im Rippenmuster str., dabei in der 1. R, = Rückr, M wie beim Rückenteil einteilen. Nach 10 cm in der letzten Rückr jede M verdoppeln = 94 (98 – 102) M. Mit Nadeln Nr. 4 weiterarb. und M wie folgt einteilen: Knötchenrandm, 46 (48 – 50) M Korbmuster, siehe Strickschrift 3: Die letzten 5 (7 – 9) M des Rapport, 4 x den Rapport wdh., enden mit der letzten M der Strickschrift, 1 M glatt li str., 45 (47 – 49) M lange Regentropfen, siehe Strickschrift 4, Knötchenrandm. Ohne Ärmelschräge geradeaus weiterstr. In 44 cm Gesamthöhe alle M gerade abk. 2. Ärmel ebenso arb.

**Fertigstellen:** Teile spannen, anfeuchten und trocknen lassen. Schulternähte beids. je 19 (21 – 23) cm schließen. Aus dem Halsausschnitt 108 M auffassen. Mit Rundstricknadel Nr. 3 in Rd im Rippenmuster str. Nach 6 cm M abk., wie sie erscheinen. Ärmel beids. der Schulternäht je 22 (23 – 24) cm annähen. Seiten- und Ärmelnähte schließen.

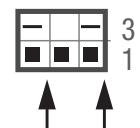


**Strickschrift 1**



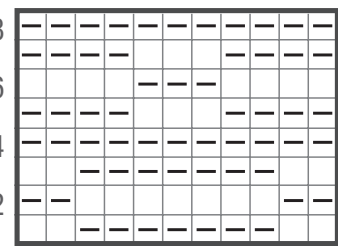
Rapport = 4 M

**Strickschrift 2**



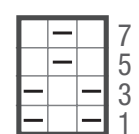
Rapport = 2 M

**Strickschrift 3**



Rapport = 10 M

**Strickschrift 4**



Rapport = 2 M

**Zeichenerklärung:**

□ = 1 M re

□ = 1 M li

■ = 1 M kraus rechts: In Hin- und Rückr re str.

## PULLOVER

## MASCHENPROBE

Machen Sie eine Maschenprobe! Stricken Sie dafür ein 12 x 12 cm großes Stück im Muster Ihres ausgesuchten Modells. Danach zählen Sie Maschen und Reihen im Bereich 10 x 10 cm aus. Sind es weniger Maschen als in der Anleitung angegeben: Stricken Sie fester oder nehmen Sie dünnere Nadeln (½ bis ganze Nadelstärke). Haben Sie mehr Maschen gezählt: Versuchen Sie, lockerer zu stricken beziehungsweise nehmen Sie dickere Nadeln.

Bitte beachten Sie: Strickarbeiten fallen unterschiedlich aus. Daher sind die Maschenproben-Angaben auf den Bänderolen der Wolle nicht als verbindlich anzusehen. Außerdem werden diese immer auf der Basis glatt rechts erstellt. Für eine perfekte Arbeit ist daher die Maschenprobe im gewünschten Muster ein Muss. Damit Ihr Wunschmodell nicht nur schön aussieht, sondern auch passt!

## ABKÜRZUNGEN

**M** = Masche; **R** = Reihe; **Rd** = Runde; **U** = Umschlag; **Fb** = Farbe; **lt.** = laut; **li** = links; **re** = rechts; **str.** = stricken; **zusstr.** = zusammenstricken; **arb.** = arbeiten; **abk.** = abketten; **abn.** = abnehmen; **zun.** = zunehmen; **abh.** = abheben; **beids.** = beidseitig; **mittl.** = mittleren; **folg.** = folgende; **restl.** = restliche; **Stb** = Stäbchen; **Lufm** = Luftmasche; **Kettm** = Kettmasche; **fe M** = feste Masche