

GLITZER-HÄKELTUCH · SOLO LINO & GLAMOUR

Modell 2 – Sommer Accessoires



Größe: ca. 90 cm x 33 cm (Breite x Höhe), ohne Bindebänder

Material: Lana Grossa **Solo Lino** (80 % rec. Leinen (Viskose), 20 % Leinen, Lauflänge 120 m/50 g), **100 g Vanille (Fb 69)**; Lana Grossa **Glamour** (55 % Polyamid, 45 % Polyester, Lauflänge 115 m/25 g), **50 g Beige (Fb 10)**; Häkelnadel Nr 3,5

Maschenprobe: 1 Mustersatz mit Nd Nr 3,5 gehäkelt misst 5 cm x 4 cm

Fe M in R: 1 Wende-Luft-M (anstelle der 1. fe M), in jede M der Vor-R 1 fe M häkeln.

Fächermuster: Lt. Häkelschrift in R häkeln. 1x die 1.-7. R häkeln, dann die 6. und 7. R fortlaufend wdh, dabei wird das Tuch in jeder R um einen Mustersatz, in der Häkelschrift fett hervorgehoben, breiter.

HÄKELTUCH

Das Tuch wird doppelfädig, mit 1 Faden je Qualität, von der unteren Spitze aus gehäkelt. Die beiden Bänder werden angehäkelt.

In einen Fadenring laut Häkelschrift 4 Steige-Luft-M (= 1. Doppel-Stb) und 4 Doppel-Stb, 2 Luft-M und 5 Doppel-Stb häkeln (=1. R der Häkelschrift). Weiter nach der Häkelschrift arbeiten: 1x die 1.-7. R häkeln, dann die 6. und 7. R noch weitere 10x und dann noch 1x die 6. R häkeln. Den Faden nicht abschneiden, sondern für das erste Bindeband am R-Ende 60 Luft-M neu anschlagen. Den Faden abschneiden und durch die letzte M ziehen. Für das zweite Bindeband den Faden an der anderen Tuchspitze neu anschlingen und ebenfalls 60 Luft-M häkeln, die Arbeit wenden, 1 Steige-Luft-M (= 1. fe M) häkeln und weiter bis zum Ende der Luft-M Kette fe M häkeln. Nun über die gerade Tuchkante wie folgt fe M häkeln: Um den Luft-M Bogen aus 5 Luft-M jeweils 4 fe M und um den Luft-M Bogen aus 3 Luft-M jeweils 2 fe M häkeln. Wenn die gerade Tuchkante entsprechend behäkelt ist, für das andere Bindeband fe M über die Luft-M Kette häkeln. Den Faden abschneiden und durch die letzte M ziehen.

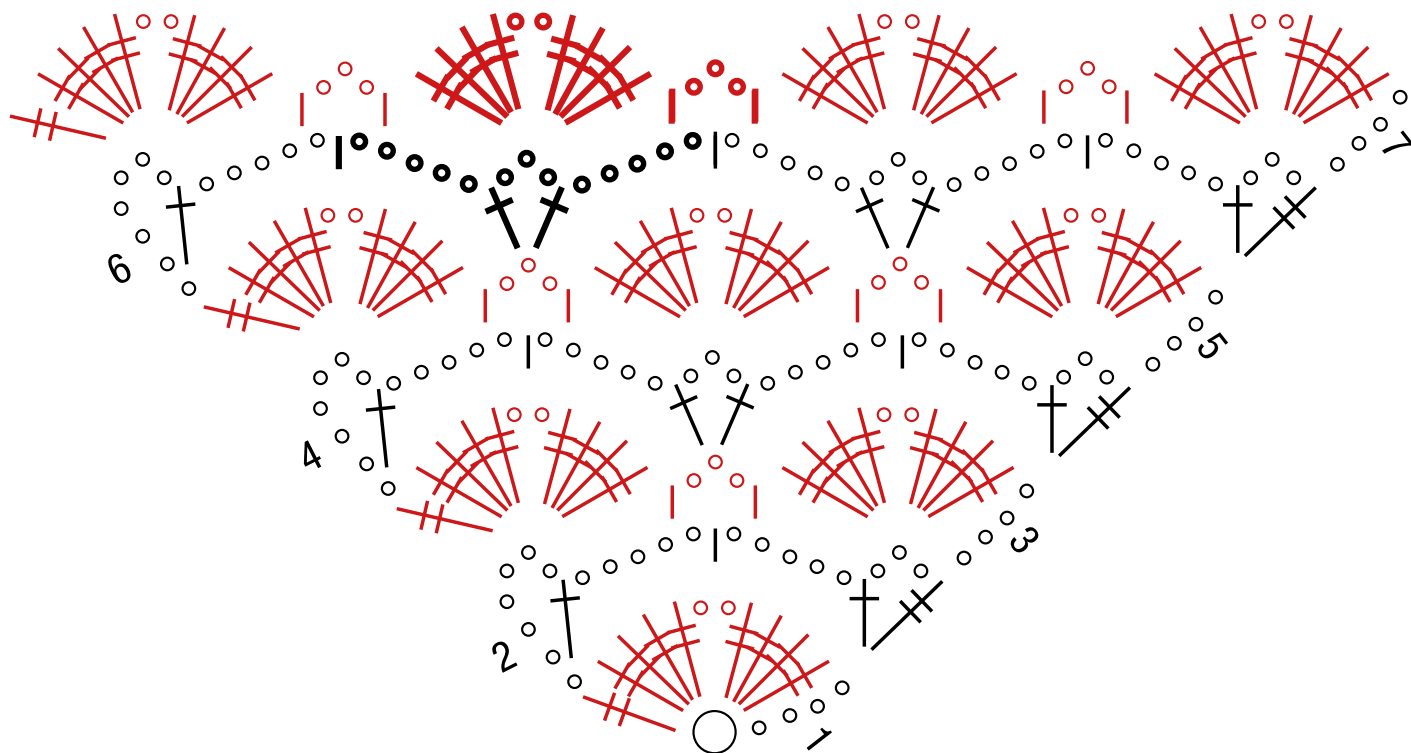
Fertigstellen: Alle Fäden vernähen. Das Tuch anfeuchten, spannen und trocknen lassen.

GLITZER-HÄKELTUCH · SOLO LINO

Modell 2 – Sommer Accessoires



Häkelschrift



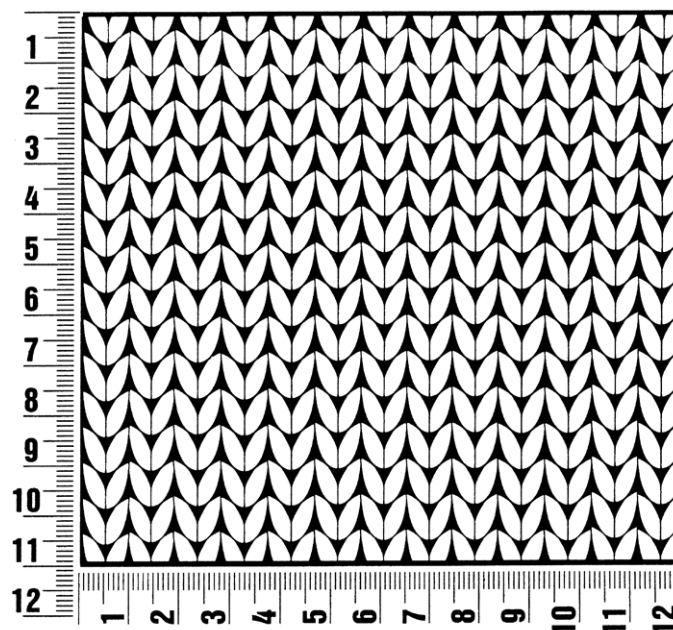
Zeichenerklärung:

- = Fadenring
- = Luft-M.
- | | = fe M
- † = Stb
- †† = Doppel-Stb

Maschenprobe

Machen Sie eine unbedingt zu allererst eine Maschenprobe! Stricken Sie dafür ein ca. 12 x 12 cm großes Stück in Garn und Muster ihres ausgesuchten Modells. Danach zählen Sie ihre Maschenanzahl in der Breite von 10 cm und die Reihenanzahl in der Höhe von 10 cm. Haben Sie weniger Maschen als in der Anleitung angegeben, versuchen Sie entweder fester zu stricken oder nehmen Sie dünnere Nadeln bis sie auf dieselbe Anzahl wie in der Anleitung kommen. Haben Sie mehr Maschen, dann versuchen Sie lockerer zu stricken oder nehmen entsprechend dickere Nadeln bis es passt.

Bitte beachten Sie: Die Angaben zu Maschenprobe und Nadelstärke auf der Banderole des Knäuels sind für die Anfertigung eines der Modelle in diesem Heft nicht verbindlich, sie werden auf der Basis glatt rechts erstellt. Für eine perfekte Arbeit ist daher die Maschenprobe im gewünschten Muster ein Muss, damit Ihr Wunschmodell nicht nur schön aussieht, sondern auch passt!



Abkürzungen

Doppel-Stb = Doppel Stäbchen

fe M = feste Masche(n)

Kett-M = Kettmasche(n)

li = links/linke

Luft-M = Luftmasche(n)

Nd = Nadel(n)

R = Reihe(n)

Rd = Runde(n)

Rdm = Randmasche(n)

re = rechts/rechte

Stb = Stäbchen

U = Umschlag

Vor-R = Vor-Reihe

Vor-Rd = Vor-Runde

wdh = wiederholen

zus = zusammen

Impressum

Herausgeber: Lana Grossa GmbH, Gaimersheim, www.lana-grossa.de