

HÄKELMÜTZE · ELASTICO

Modell 3 – Sommer Accessoires



Größe: passend für Kopfumfang ca. 56-58 cm

Material: Lana Grossa **Elastico** (96 % Baumwolle, 4 % Polyester, Lauflänge 160 m/50 g), **50 g Ecreu (Fb 36)**; Häkelnadel Nr 3,5

Maschenprobe: Im Lochmuster mit Nd Nr 3,5: 17 M und 8,5 Rd = 10 cm x 10 cm

Stb in Rd: 3 Steige-Luft-M anstelle des 1. Stb häkeln. In jede M der Vor-Rd 1 Stb häkeln. Die Rd mit 1 Kett-M in die 3. Steige-Luft-M beenden.

Lochmuster: Lt. Häkelschrift in Rd häkeln, dabei mit den M vor dem Mustersatz beginnen, den Mustersatz fortlaufend wdh und mit den M nach dem Mustersatz und 1 Kett-M in die 3. Steige-Luft-M die Rd beenden.

HÄKELMÜTZE

Die Mütze wird in Rd von unten nach oben gehäkelt. 100 M anschl und mit 1 Kett-M zur Rd schließen. Weiter wie folgt lt. Häkelschrift in Rd häkeln: 1x die 1.-2. Rd häkeln, dann die 3. Rd 5x häkeln, dabei mit den M vor dem Mustersatz beginnen, den Mustersatz fortlaufend wdh und mit den M nach dem Mustersatz und 1 Kett-M in die 3. Steige-Luft-M die Rd beenden.

Nun für die Mützenspitze 1x die 4. Rd, 1x die 5. Rd, 2x die 6. Rd, 1x die 7. Rd und 2x die 8. Rd. Die 9. Rd mit 3 Steige-Luft-M beginnen und die Stb-Gruppen wie in der 8. Rd, allerdings nur über jede 2. Stb-Gruppe der Vor-Rd häkeln. Die Rd mit 1 Kett-M in die 3. der Steige-Luft-M schließen. Den Faden großzügig abschneiden, durch die letzte M ziehen und damit die Mützenspitze verschließen.

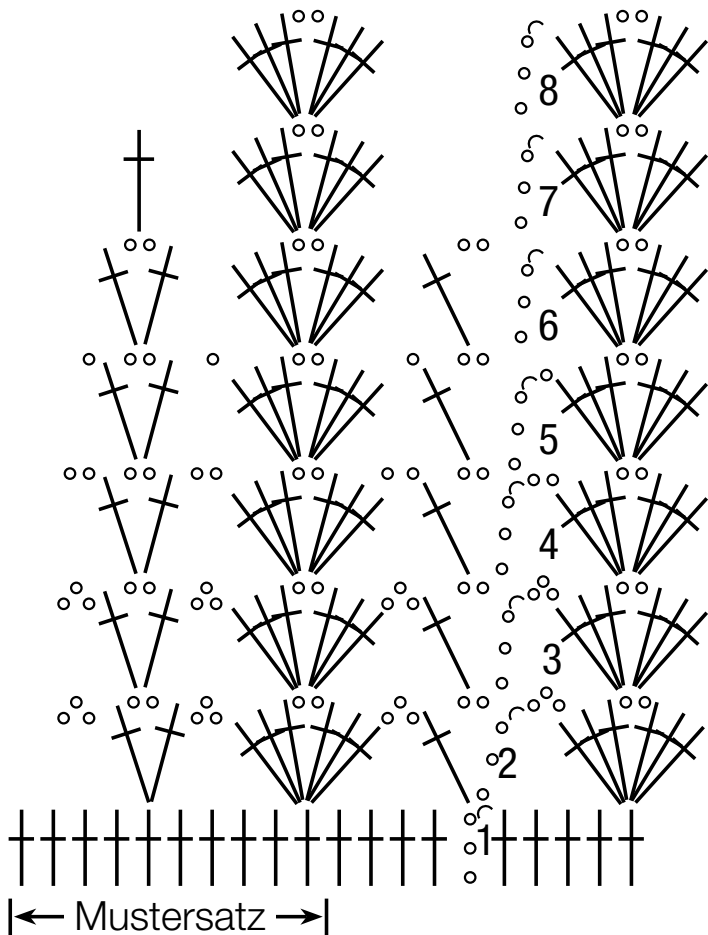
Fertigstellen: Alle Fäden vernähen. Die Mütze anfeuchten, spannen und trocknen lassen.

HÄKELMÜTZE · ELASTICO

Modell 3 – Sommer Accessoires



Häkelschrift

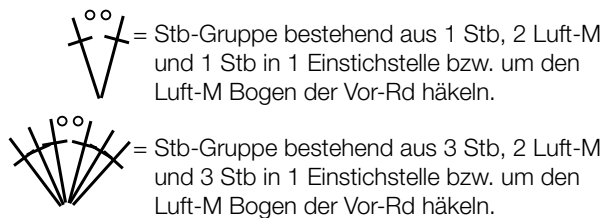


Zeichenerklärung:

○ = 1 Luft-M

∩ = 1 Kett-M

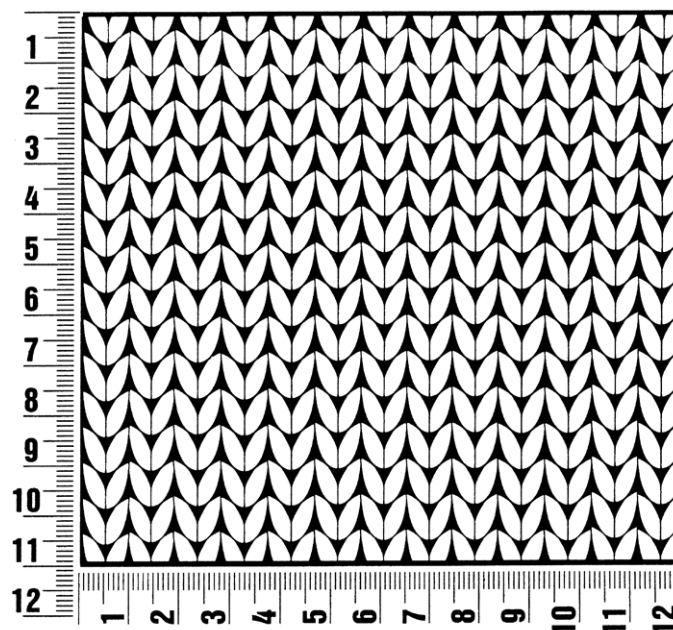
⊥ = 1 fe M



Maschenprobe

Machen Sie eine unbedingt zu allererst eine Maschenprobe! Stricken Sie dafür ein ca. 12 x 12 cm großes Stück in Garn und Muster ihres ausgesuchten Modells. Danach zählen Sie ihre Maschenanzahl in der Breite von 10 cm und die Reihenanzahl in der Höhe von 10 cm. Haben Sie weniger Maschen als in der Anleitung angegeben, versuchen Sie entweder fester zu stricken oder nehmen Sie dünnere Nadeln bis sie auf dieselbe Anzahl wie in der Anleitung kommen. Haben Sie mehr Maschen, dann versuchen Sie lockerer zu stricken oder nehmen entsprechend dickere Nadeln bis es passt.

Bitte beachten Sie: Die Angaben zu Maschenprobe und Nadelstärke auf der Banderole des Knäuels sind für die Anfertigung eines der Modelle in diesem Heft nicht verbindlich, sie werden auf der Basis glatt rechts erstellt. Für eine perfekte Arbeit ist daher die Maschenprobe im gewünschten Muster ein Muss, damit Ihr Wunschmodell nicht nur schön aussieht, sondern auch passt!



Abkürzungen

Doppel-Stb = Doppel Stäbchen

fe M = feste Masche(n)

Kett-M = Kettmasche(n)

li = links/linke

Luft-M = Luftmasche(n)

Nd = Nadel(n)

R = Reihe(n)

Rd = Runde(n)

Rdm = Randmasche(n)

re = rechts/rechte

Stb = Stäbchen

U = Umschlag

Vor-R = Vor-Reihe

Vor-Rd = Vor-Runde

wdh = wiederholen

zus = zusammen

Impressum

Herausgeber: Lana Grossa GmbH, Gaimersheim, www.lana-grossa.de