

PONCHO · ELASTICO

Modell 4 – Sommer Accessoires



Größe: ca. 98 cm x 70 cm (Breite x Höhe)

Material: Lana Grossa **Elastico** (96 % Baumwolle, 4 % Polyester, Lauflänge 160 m/50 g), **500 g Ecru (Fb 36)**; Häkelnadel Nr 3,5

Maschenprobe: Im Lochmuster mit Nd Nr 3,5: 17 M und 8,5 R = 10 cm x 10 cm

Stb in R: 3 Wende-Luft-M anstelle des 1. Stb, dann in jede M der Vor-R 1 Stb häkeln.

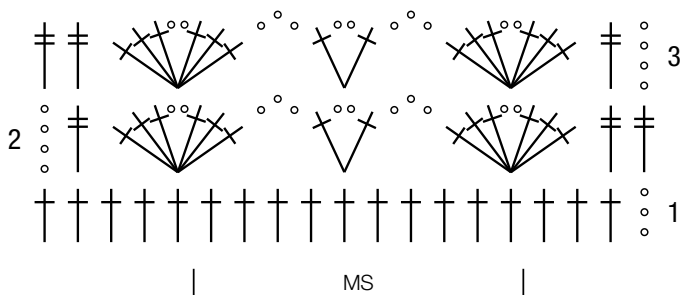
Lochmuster: Lt. Häkelschrift in R häkeln, dabei mit den M vor dem Mustersatz beginnen, dann den Mustersatz fortlaufend wdh und mit den M nach dem Mustersatz enden. Die 1.-3. R 1x str, dann die 3. R fortlaufend wdh.

Poncho

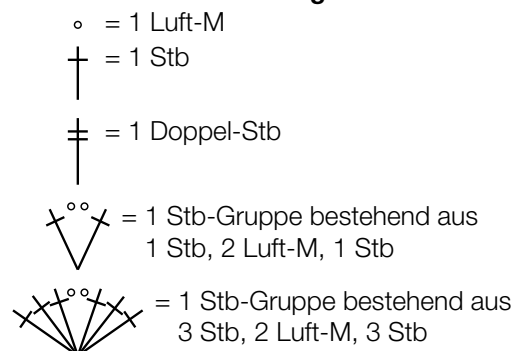
Der Poncho wird von einer zur anderen Seite gehäkelt. 229 + 3 Wende Luft-M anschlagen und 2 R Stb häkeln, dabei werden die 3 Wende-Luft-M als 1. M gezählt. Das 1. Stb in die 5. Luft-M von der Nd aus arbeiten. Weiter nach der Häkelschrift arbeiten, dabei 1x die 2. und 3. R häkeln, dann die 3. R weitere 34x wdh. In der nächsten R die ersten 95 M gemäß der Häkelschrift arb, dann für den Halsausschnitt über die mittleren 39 M Stb häkeln und die R mit 95 M gemäß der Häkelschrift mustergemäß beenden. Weiter in der nächsten R über die ersten und letzten 95 M mustergemäß häkeln und über die mittleren Stb-M 39 Luft-M neu anschl. In der nächsten R wieder die ersten 95 M gemäß der Häkelschrift arb, dann für den Halsausschnitt über die neu angeschlagenen Luft-M 39 Stb häkeln und die R mit 95 M gemäß der Häkelschrift mustergemäß beenden. Nun die 2. R noch insgesamt 36x wdh. Dann noch 2 R Stb häkeln, den Faden abschneiden und durch die letzte M ziehen.

Fertigstellen: Alle Fäden vernähen. Den Poncho anfeuchten, spannen und trocknen lassen.

Häkelschrift



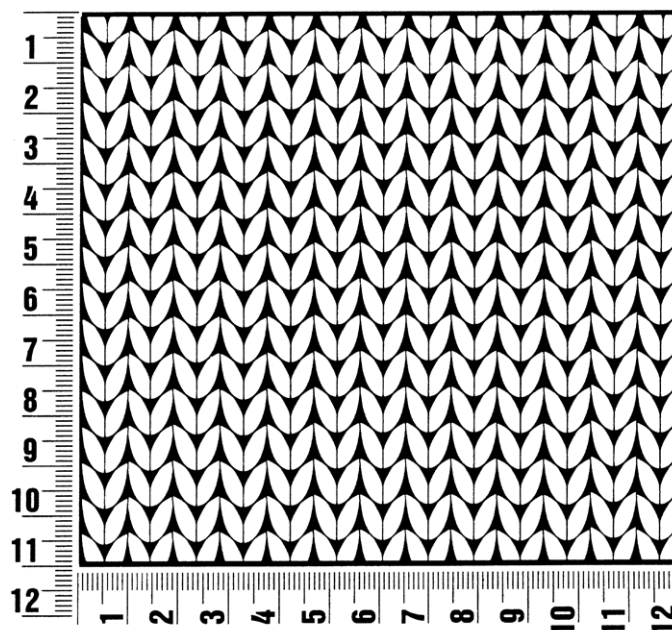
Zeichenerklärung:



Maschenprobe

Machen Sie eine unbedingt zu allererst eine Maschenprobe! Stricken Sie dafür ein ca. 12 x 12 cm großes Stück in Garn und Muster ihres ausgesuchten Modells. Danach zählen Sie ihre Maschenanzahl in der Breite von 10 cm und die Reihenanzahl in der Höhe von 10 cm. Haben Sie weniger Maschen als in der Anleitung angegeben, versuchen Sie entweder fester zu stricken oder nehmen Sie dünnere Nadeln bis sie auf dieselbe Anzahl wie in der Anleitung kommen. Haben Sie mehr Maschen, dann versuchen Sie lockerer zu stricken oder nehmen entsprechend dickere Nadeln bis es passt.

Bitte beachten Sie: Die Angaben zu Maschenprobe und Nadelstärke auf der Banderole des Knäuels sind für die Anfertigung eines der Modelle in diesem Heft nicht verbindlich, sie werden auf der Basis glatt rechts erstellt. Für eine perfekte Arbeit ist daher die Maschenprobe im gewünschten Muster ein Muss, damit Ihr Wunschmodell nicht nur schön aussieht, sondern auch passt!



Abkürzungen

Doppel-Stb = Doppel Stäbchen

fe M = feste Masche(n)

Kett-M = Kettmasche(n)

li = links/linke

Luft-M = Luftmasche(n)

Nd = Nadel(n)

R = Reihe(n)

Rd = Runde(n)

Rdm = Randmasche(n)

re = rechts/rechte

Stb = Stäbchen

U = Umschlag

Vor-R = Vor-Reihe

Vor-Rd = Vor-Runde

wdh = wiederholen

zus = zusammen

Impressum

Herausgeber: Lana Grossa GmbH, Gaimersheim, www.lana-grossa.de