

GLAMOUR-DREIECKSTUCH · GLAMOUR

Modell 5 – Sommer Accessoires



Größe: ca. 140 cm x 35 cm

Material: Lana Grossa **Glamour** (55 % Polyamid, 45 % Polyester, Lauflänge 115 m/25 g), **50 g Beige (Fb 10)**; Stricknadel Nr 5

Maschenprobe: Glatt rechts mit Nd Nr 5: 12,5 M und 23 R = 10 cm x 10 cm

Glatt rechts: Zwischen den Rdm in den Hinr re und in den Rückr li M str.

Knötchenrand: Die erste und letzte M jeder R rechts str.

1 M li geneigt zunehmen: Hinr: Mit der li Nd von vorne unter den Quersfaden zur nächsten M einstechen und so eine neue M auf die Nd heben. Diese M re verschränkt str. Rückr: Mit der li Nd von vorne unter den Quersfaden zur nächsten M einstechen und so eine neue M auf die Nd heben. Diese M li verschränkt str.

1 M re geneigt zunehmen: Hinr: Mit der li Nd von hinten unter den Quersfaden zur nächsten M einstechen und so eine neue M auf die Nd heben. Diese M re str. Rückr: Mit der li Nd von hinten unter den Quersfaden zur nächsten M einstechen und so eine neue M auf die Nd heben. Diese M li str.

DREIECKSTUCH

3 M anschlagen und wie folgt glatt rechts str:

Hinr: Rdm, 1 M li geneigt zunehmen, bis 1 M vor R-Ende re str, 1 M re geneigt zunehmen, Rdm (= 2 M zugenommen).

Rückr: Rdm, 1 M li geneigt zunehmen, bis 1 M vor R-Ende li str, 1 M re geneigt zunehmen, Rdm (= 2 M zugenommen).

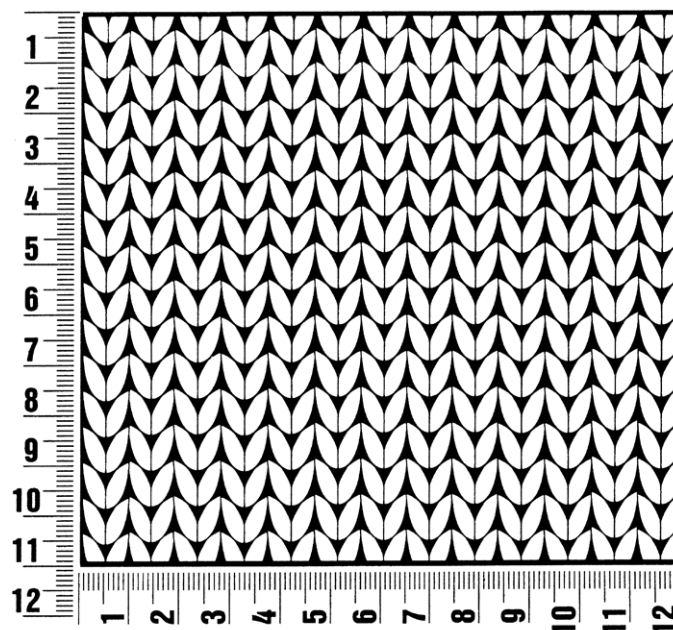
Diese beiden R fortlaufend wdh bis sich nach einer Rückr 175 M auf der Nd befinden. In der nächsten R re M str und dabei alle M abk.

Fertigstellen: Alle Fäden vernähen. Das Tuch anfeuchten, spannen und trocknen lassen.

Maschenprobe

Machen Sie eine unbedingt zu allererst eine Maschenprobe! Stricken Sie dafür ein ca. 12 x 12 cm großes Stück in Garn und Muster ihres ausgesuchten Modells. Danach zählen Sie ihre Maschenanzahl in der Breite von 10 cm und die Reihenanzahl in der Höhe von 10 cm. Haben Sie weniger Maschen als in der Anleitung angegeben, versuchen Sie entweder fester zu stricken oder nehmen Sie dünnere Nadeln bis sie auf dieselbe Anzahl wie in der Anleitung kommen. Haben Sie mehr Maschen, dann versuchen Sie lockerer zu stricken oder nehmen entsprechend dickere Nadeln bis es passt.

Bitte beachten Sie: Die Angaben zu Maschenprobe und Nadelstärke auf der Banderole des Knäuels sind für die Anfertigung eines der Modelle in diesem Heft nicht verbindlich, sie werden auf der Basis glatt rechts erstellt. Für eine perfekte Arbeit ist daher die Maschenprobe im gewünschten Muster ein Muss, damit Ihr Wunschmodell nicht nur schön aussieht, sondern auch passt!



Abkürzungen

Doppel-Stb = Doppel Stäbchen

fe M = feste Masche(n)

Kett-M = Kettmasche(n)

li = links/linke

Luft-M = Luftmasche(n)

Nd = Nadel(n)

R = Reihe(n)

Rd = Runde(n)

Rdm = Randmasche(n)

re = rechts/rechte

Stb = Stäbchen

U = Umschlag

Vor-R = Vor-Reihe

Vor-Rd = Vor-Runde

wdh = wiederholen

zus = zusammen

Impressum

Herausgeber: Lana Grossa GmbH, Gaimersheim, www.lana-grossa.de